

Et veta produkt

Weldex



PRODUKT

WELDEX svejserøgsuger er konstrueret således, at sugehovedet på den indstillelige og selv bærende arm kan placeres til afsugning af svejserøg, gasser, dampe fra opløsningsmidler og støv fra støvgivende arbejdsprocesser. De skadelige partikler afsuges inden de når indåndingszonen.

KONSTRUKTION

WELDEX svejserøgsuger består af et sugehoved med regulerbart luftspjæld. Sugehoved og luftspjæld er fremstillet af flammehæmmet polypropylene, der opfylder normerne i brandklasse B1, som angivet i DIN 4102. Sugehovedet er forbundet til et aluminiumsrør med et friktionsled, der muliggør at sugehovedet kan bevæges trinløst både lodret og vandret. Sugehovedet er støbt med bærekonsol således, at der indvendigt i sugehovedet kan indbygges arbejdslys og fotocellestyring af ventilatordriften. Konstruktionen består af 2 pulverlakerede aluminiumsrør 150 mm Ø samt en pulverlakeret 90° rørbøjning. Konstruktionsdelene er indbyrdes forbundne med friktionsled, der sammen med den indbyggede fjederkonstruktion stabiliserer armens trinløse lodrette bevægelse. Over friktionsleddene er aluminiumsrør og rørbøjning forbundne med flexible slanger.

MONTERING

Weldexarmen monteres på vægkonsol, WELDMASTER eller ELECTROMASTER med en flange og pakring, der tillader en trinløs, vandret bevægelse af armen. Ventilationen fastspændes på vægkonsollet med en lynkobling der muliggør indstilling af ventilatorens afgangsstuds i den ønskede retning.

VEDLIGEHOLDELSE

Svingarmens friktionsled justeres som beskrevet i montagevejledning. OBS! Olie eller andre fedtstoffer ødelægger friktionsskiverne. Glideskiven mellem konsol og rørbøjning smøres med silicone-fedt. Ventilatorhjulets lameller renses med børste og eventuelt sæbevand, brug aldrig syre eller stærke opløsningsmidler.

VENTILATOR

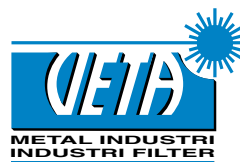
Der kan anvendes to udsugningssystemer til WELDEX svejserøgsugere, centralsug for flere sugesteder eller enkeltsgug, monteret på hvert sugested. I anlæg med op til 3 svejserøgsugere er det mest økonomisk at montere separat ventilator ved hvert sugested. WELDEX standardprogram omfatter to typer ventilatorer enkeltsgug:

Bestillingsnr.	120130	120133
Kapacitet, m ³ /h	1100	1500
Tryk, pst (mm.VS)	95	120
Afgangsstuds.		
m./vulst Ø, mm	160/171	160/171
Støjniveau dB(A)*	68	77
Motoreffekt, kW		0,75
1,10		
Omdrejningstal, RPM	2800	2800
Spænding, V, 3-faset	220/400	220/400
Vægt, kg	14	14

*) Målt 100 cm fra svejserøgsugerens sugehoved.

Ventilator 120133 bør kun anvendes hvor det samlede kanalsystem (excl. WELDEX) har et tryktab på mere end 30 mm VS. Ved tryktab på mere end 85 mm VS. anvendes specialventilator.

NB! Motorer tilsluttes el-nettet via motorværn.



HOVEDKONTOR/ HEAD OFFICE:

veta a/s
Marielundvej 33
DK-2730 Herlev
Phone: +45 44 84 11 33
Fax: +45 44 84 36 33
e-mail: metal-industri@
veta-as.com
www: veta-as.com

PRODUKTION/ WORKS:

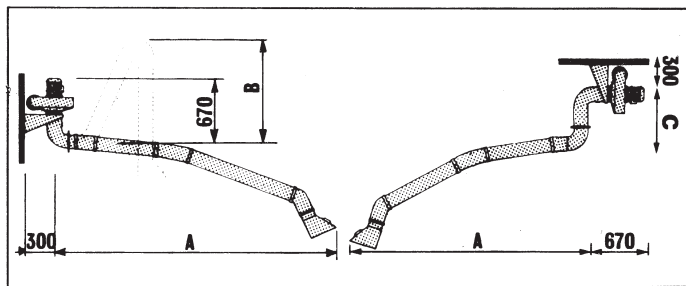
☐ veta-metal industri-a/s
Marielundvej 33
DK-2730 Herlev
Phone: +45 44 84 11 33
Fax: +45 44 84 36 33

☐ veta-industri filter-a/s
Ny Esbjergvej 12
DK-4720 Præsto
Phone: +45 55 99 26 00
Fax: +45 55 99 30 30
e-mail: industri-filter@
veta-as.com

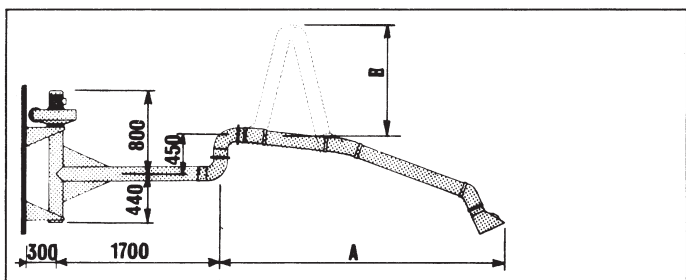
EKSTRAUDSTYR

ARBEJDSBELYSNING (bestil nr. komplet 120110). Effektiv arbejdsbelysning mindsker fejlproduktion og øger sikkerheden på arbejdspladsen. I sugehovedet er indstøbt en holder for WELDEX HALOGENLAMPE 12V/70W. Over en 220/12 V transformere tilsluttes lampen til kontakt på sugehovedet. MANUEL START/STOP M. MOTORVÆRN (bestil nr. 120420

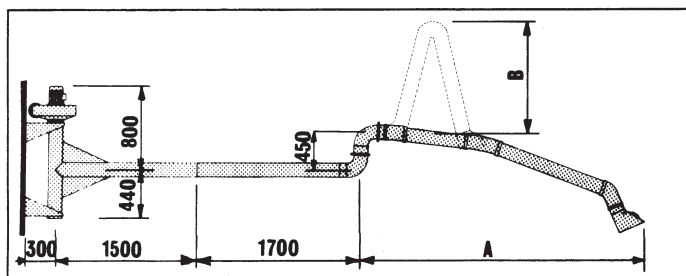
MÅLSKITSE



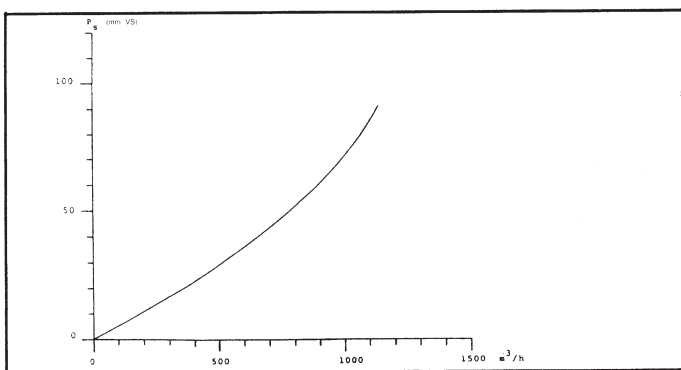
WELDEX 2, 3 OG 4 METER. VÆG- OG LOFTMONTERING



WELDEX MED T-RØR



WELDEX MED T-RØR OG FORLÆNGERLED



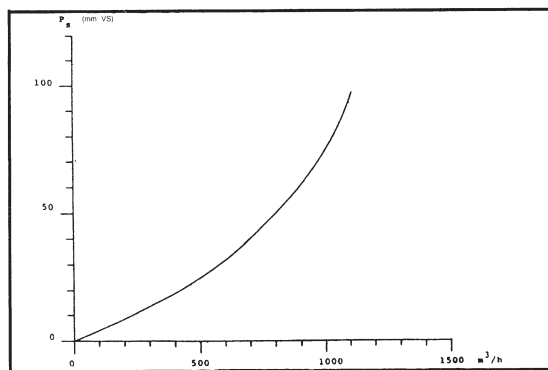
TRYKFALDSDIAGRAM 2 - 3 - 4 M ARM

BESTILLINGSLISTE

MÅL (mm)			Bestillingstekst	varenr.	Kg. pr. stk
A	B	C			
2200	750		For vægmontering: 2 meter svingarm	120100	14
3200	1250		3 meter svingarm	120103	15
4200	1750		4 meter svingarm	120106	16
			Konsol	120114	5
			90° bøjning	120113	4
			For loftmontering		
			Svingarm og konsol samt		
	660		2 stk. 90° bøjning	120113	8
	980		1 stk. 90° bøjning samt	120113	5
			1 stk. 90° forlænget bøjning	120160	6
			Ventilator se omstændige		

Bestillingstekst	varenr.	Kg. pr. stk
2 meter svingarm	120100	14
3 meter svingarm	120103	15
4 meter svingarm	120106	16
90° bøjning	120113	4
Forlængersæt incl. 2 konsol + 1 T-rørsbøjning	120126	29
Ventilator se omstændige		

Bestillingstekst	varenr.	Kg. pr. stk
2 meter svingarm	120100	14
3 meter svingarm	120103	15
4 meter svingarm	120106	16
90° bøjning	120113	4
Forlængersæt incl. 2 konsol + 1 T-rørsbøjning	120126	29
Forlængerrør	120121	10
Ventilator se omstændige		



TRYKFALDSDIAGRAM 4,5 - 6 M ARM